

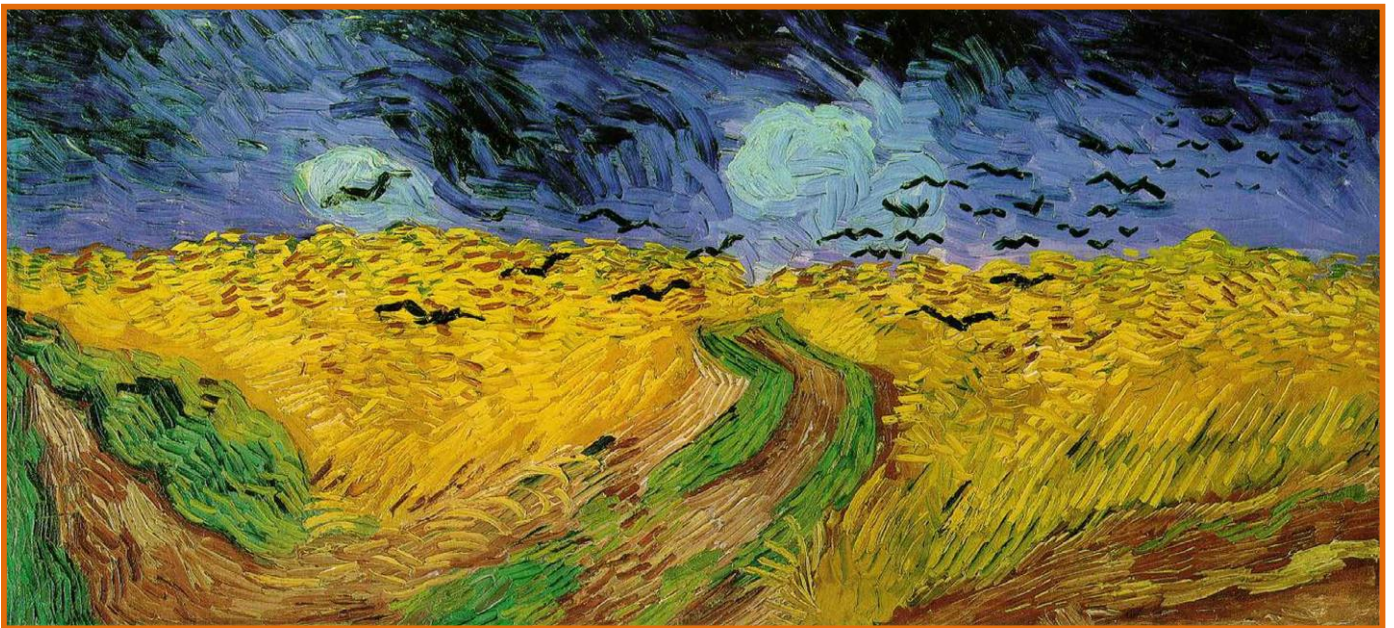
Società Italiana di Psicoterapia - SIPSIC

Terzo Convegno

La Psicoterapia in Evoluzione

**Disagi Emozionali e
regolazione degli Affetti
in Tempo di Crisi**

PROGRAMMA



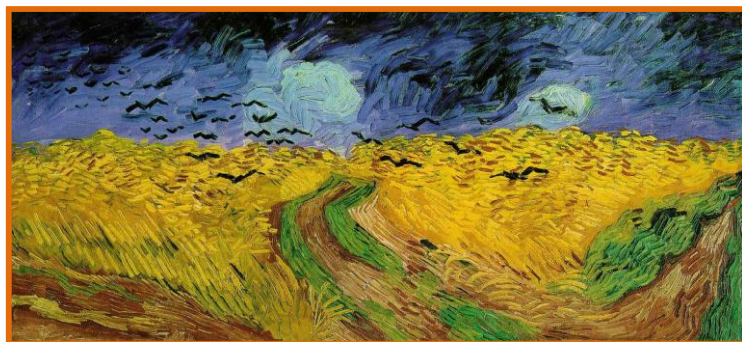
“I pescatori sanno che il mare è pericoloso e la tempesta terribile, ma non hanno mai trovato questi pericoli, una ragione sufficiente per restare a riva.”

Vincent van Gogh

Roma

21-25 Ottobre - 2015

Hotel Ergife



Programma

POST-CONGRESS SIPSIC 2015

WORKSHOPS POST-CONGRESSO

SABATO 24 OTTOBRE

14.30-18.30 WP1. WORKSHOP POST-CONGRESSO

David H. Olson

The Clinical Use of FACES IV and the Circumplex Model

L'Uso clinico del FACES IV e il Modello Circomplesso

14.30-18.30 WP2. WORKSHOP POST-CONGRESSO

Jeanne Watson

Transforming Emotional Pain with Emotion Focused Psychotherapy.

La Trasformazione del dolore emotivo con l'Emotion Focused Psychotherapy

DOMENICA 25 OTTOBRE

9.00-13.00 WP3. WORKSHOP POST-CONGRESSO

Scott Baum

A Body of Wisdom: The Modern Bioenergetic Approach to Emotion

Un corpo di saggezza: l'approccio della bioenergetica moderna all'emozione, alla psiche e all'espressione

PROGRAMMA SCIENTIFICO CONGRESSO SIPSIC 2015

MERCOLEDÌ 21 OTTOBRE 2015

7.30-9.15 Registrazione

9.15-10.00

Apertura e introduzione

Camillo Lorioed e Piero Petrini

Saluti delle Autorità

Nino Dazzi, Roberto Lala, Maria Luisa Manca, Daniela Pezzi, Alberto Siracusano, Alberto Zucconi



10.00-10.30 RELAZIONE AD INVITO

Nino Dazzi

La dimensione umanistica della psicoterapia e la ricerca

10.30-11.00 RELAZIONE AD INVITO

Massimo Biondi

Ingredienti condivisi nelle psicoterapie: 40 anni di ricerca

11.00-11.30 RELAZIONE AD INVITO

Alberto Zucconi

Risposte efficaci in tempi di crisi: tagliare i costi o sviluppare le potenzialità?:

Proteggere e promuovere le capacità di autoregolazione e di resilienza delle persone, delle famiglie, dei gruppi e delle comunità con approcci centrati sulle persone.

11.30-11.45 Discussione

11.45-12.15 BREAK

12.15-12.45 RELAZIONE AD INVITO

Santo Di Nuovo

Disagi emozionali e regolazione degli affetti in tempo di... neuroscienze

12.45-13.30 RELAZIONE AD INVITO

Ezio Sanavio

C'è qualcosa di nuovo oggi nel sole, anzi d'antico... La psicoterapia della terza onda

Discussants: **Massimo Biondi, Nino Dazzi**

13.30-15.00 LUNCH BREAK

15.00-17.00 WOKSHOPS

15.00-17.00 * W1. INVITED WORKSHOP

Patrizia Moselli e Giuseppe Cappelletti

L'autoregolazione emotiva in bioenergetica: imparare a "caricare e contenere" l'energia

15.00-17.00 *W2. INVITED WORKSHOP

Giorgio Cristiano Cavallero

Declinazioni di paura, tristezza e rabbia nel Tempo della Crisi

15.00-17.00 W3. WORKSHOP

Centro per la Ricerca in Psicoterapia – CRP: Lucio Sibilia, Mario Becciu, Stefania Borgo, Dimitra Kakaraki, Anna Rita Colasanti

Progressi della prospettiva cognitivo-comportamentale nella clinica e nella prevenzione

15.00-17.00 SIMPOSI

15.00-17.00 S1. SIMPOSIO- SISTEMICA

Stefano Cirillo

Qualche suggerimento ai colleghi, giovani e meno giovani, per sopravvivere al mestiere che abbiamo scelto.

Giovanni Madonna

Un ponte necessario: Elaborare una teoria sistemico relazionale dello sviluppo epistemologicamente coerente

Umberta Telfener

Procedure per intervenire in maniera sistemica nei contesti e in psicoterapia

15.00-17.00 S2. SIMPOSIO-DCA

Istituto Italiano di Psicoterapia Relazionale - IIPR: Parole di cibo nel linguaggio del corpo percorsi modulari complessi nel trattamento dei Disturbi del Comportamento Alimentare

Anna Maria Rapone: *Il trattamento dei DCA secondo i Percorsi Modulari Complessi;* **Stefania**

Mannarino: *Famiglie con DCA: pattern di attaccamento e stili familiari;* **Claudia Orrù:** *Il*

pensiero dicotomico nelle famiglie con DCA. Un caso clinico: La famiglia tutto/nulla; **Cristina**

Cimmino: *Bulimia e discontrollo degli impulsi. Un caso Clinico trattato in psicoterapia Familiare;*

Dalila Talevi: *Disturbi del Comportamento Alimentare: quali differenze di genere?;* **Anna Maria**

Rapone: *Conclusioni e Riflessioni ... verso il "Centro SE*

Chair: Camillo Loredio

15.00-17.00 S3. SIMPOSIO

Società Accademia di Psicoterapia Psicoanalitica - SAPP

Innamoramento e psicopatologia

Anna Maria Mandese, Piero Petrini

15.00-17.00 WOKSHOPS

15.00-17.00 W4. WORKSHOP

Scuola in Psicoterapia Gestaltica Integrata - SIPGI: Chiara Scognamiglio, Marco Architravo

Incertezza identitaria e contatto apparente: la necessità di accedere ad una dimensione affettiva più vicina al sé

15.00-17.00 W5. WORKSHOP

W7. Sara Russo, Francesco Comelli, Antonio Nigro e Michele D'Alessio

Disagio Psicico, psicoterapia ed esperienza di gruppo

15.00-17.00 W6. WORKSHOP

W8. Società Italiana di Psicoterapia Funzionale – SIF: Maria Luisa Passarini, Enrica Pedrelli, Roberta Rosin, Luciano Sabella

La genitorialità nell'epoca della crisi: il Neo-Funzionalismo a sostegno della famiglia

15.00-17.00 W7. WORKSHOP

W10. Istituto di Psicoterapia Integrata – IPI: Eutizio Egiziano, Linda Pecchioli, Ezio Menoni

Dare voce al Mutismo Selettivo: processi di evolutività e terapeuticità

17.15-19.15 SIMPOSI

17.15-19.15 *S4. SIMPOSIO

Psicoanalisi e Neuroscienze: Lo stato dell'arte: Giuseppe Moccia, Cristiana Pirrongelli, Massimo DI Giannantonio, Luigi Janiri,

Chair: Alberto Siracusano, Piero Petrini

17.15-19.15 S5. SIMPOSIO

Il senso di colpa nel Disturbo Ossessivo-Compulsivo

Barbara Basile, Amelia Gangemi, Francesca D'Olimpio, Simone Migliore

Chair: Francesco Mancini

17.15-19.15 S6. SIMPOSIO

Nuovi sviluppi del modello di Milano: procedimenti creativi e prassi operative consolidate

Pietro Barbetta, Jimmy Ciliberto, Roberta Renati, Umberta Telfener

Chair: Umberta Telfener

17.15 -19.15 WORKSHOPS

17.15-19.15 W8. WORKSHOP

Istituto Italiano di Psicoterapia Relazionale – IIPR: Enrico Visani, Claudia Agostino, Federica Seravelli

La promozione delle risorse nella coppia e nella famiglia

17.15-19.15 W9. WORKSHOP

Istituto di Psicoterapia Sistemica Integrata – IDIPSI: Gianfranco Bruschi, Alessia Ravasini, Marina Morini, Chiara Castelli, Andrea Torsello

Gruppo, sistema, intersoggettività: la mente caleidoscopio

17.15-19.15 SIMPOSI

17.15-19.15 S7. SIMPOSIO- REGOLAZIONE DELLE EMOZIONI

Centro per la Ricerca in Psicoterapia – CRP: Stefania Borgo

Autoregolazione emozionale e procedure psicoterapiche

Scuola Superiore di Analisi Transazionale "Seminari Romani di Analisi Transazionale": Alessandra Pierini

Il ruolo della regolazione degli affetti nella formazione del protocollo di copione

Istituto dell'Approccio Centrato sulla Persona – IACP: Massimo Borgioni

Il terapeuta dipendente e la violazione del setting: quando terapeuta e cliente affogano nello stesso pantano

17.15-19.15 S8. SIMPOSIO - CRISI, EMOZIONI E INTEVENTO SISTEMICO

Istituto di Medicina e Psicologia Sistemica – IMEPS: Giuseppe Ruggero e Stefano Iacone

Immagini ed emozioni in Psicoterapia sistemica. Il contributo di una ricerca clinica.

Istituto Dedalus: Francesco Colacicco, Olivia Pagano, Federico Bussoletti, Rita D'Angelo *Il trattamento psicoterapico nelle famiglie multiproblematiche.*

Istituto di Psicoterapia Sistemica Integrata – IDIPSI: Antonio Restori *La crisi della crisi: tecniche di manutenzione del sistema Crisi*

17.15-19.15 S9. SIMPOSIO

Il modello cognitivista sistemico post-razionalista dalla teoria alla ricerca clinica: verso una psicologia culturale.

Adele De Pascale, Paola Cimbolli, Alvaro Quiñones.

Chair: Adele De Pascale

17.15 -19.15 WORKSHOPS

17.15-19.15 W10. INVITED WORKSHOP

W9. Jaime Ondarza Linares

Sfide e prospettive della Gruppoanalisi contemporanea tra il pensiero-prassi tradizionale e le correnti post-moderniste, e la crisi 'globalizzata'

17.15-19.15 RT1. RESEARCH TRACK

Santo Di Nuovo

Seminari di Metodologia della Ricerca Clinica I Parte:

Comparazione tra Metodi e Strumenti Quantitativi e Qualitativi con esempi pratici di tecniche miste

19.30-20.45 SEZIONI SPECIALI

19.30-20.45 *SS1. SEZIONE SPECIALE - RICERCA E MANUALIZZAZIONE

Società Italiana di Psicoterapia Relazionale e Sistemica – SIPRES

Maurizio Gallinari, Anna Maria Paulis

Uno studio pilota: modelli interattivi familiari e dimensione dissociativa nella bulimia ner

Società Italiana di Psicoterapia Autogena e di Training Autogeno – ICSAT

Walter Orrù

Dal training autogeno analitico alla psicoterapia bionomica di Schultz: manualizzazione della psicoterapia

19.30-20.45 SS2. SEZIONE SPECIALE

Giorgio Cristiano Cavallero, Fabio Alivernini

Valutazione della qualità e della trasparenza -CNSP

GIOVEDÌ 22 OTTOBRE

8.00-10.00 SPECIAL PANEL

Regolazione Emozionale: formazione e pratica clinica

Cesare Maffei, Franco Del Corno, Andrea Fossati, Mariagrazia Strepparava

Chair: Cesare Maffei

10.00-10.30 RELAZIONE A INVITO

Vittorio Lingiardi, Laura Muzi

La personalità del paziente e le risposte emotive del terapeuta. E la personalità del terapeuta?

10.30-11.00 RELAZIONE AD INVITO

Giovanni Liotti

Le ricerche di esito sulle psicoterapie del DBP: rapporti fra psicopatologia e psicoterapia

11.00-11.15 Discussione

11.15-11.45 BREAK

11.45-12.45 D1. DIALOGO

Girolamo Lo Verso/Paolo Migone

Il gruppo come strumento psicoterapeutico oggi

Chair: Annibale Bertola

12.45 - 13.45 K1. KEYNOTE ADDRESS

Jeanne Watson

Building the Self and Facilitating Emotional Processing in EFT

La costruzione del sé e la facilitazione dei processi emozionali nella EFT

13.45-15.00 LUNCH BREAK

15.00-17.00 WOKSHOPS

15.00-17.00 W11. INVITED WORKSHOP

Jeanne Watson

An Introduction to Emotion Focused Psychotherapy

15.00-17.00 W12. WORKSHOP

Scuola di Specializzazione in Psicoterapia Breve Strategica - CTS

Giorgio Nardone

Il trattamento in tempi brevi nel DOC. Stratagemmi terapeutici per le differenti varianti compulsive e risultati della ricerca intervento longitudinale

15.00-17.00 W13. WORKSHOP

Carmine Saccu

La crisi in tempo di crisi nelle famiglie multiproblematiche

15.00-17.00 W14. WORKSHOP

Società Italiana di Psicoterapia Relazionale e Sistemica – SIPRES

Sergio Lupoi

Psicoterapia di gioco: tra finzione e realtà

15.00-17.00 W15. WORKSHOP

Scuola Superiore di Analisi Transazionale "Seminari Romani di Analisi Transazionale"

Raffaella Sasso, Silvia Attanasio

Analisi transazionale e stati di coscienza allargata: il luogo del Sé relazionale

15.00-17.00 W16. WORKSHOP

Scuola Italiana di Ipnosi e Psicoterapia Ericksoniana – SIIPE

Wilma Sponti

Dal linguaggio del potere al linguaggio dell'umanità (Particelle Elementari).

15.00-17.00 W17. WORKSHOP

Associazione AIIP

Jose Ramon Pernia Morales

"Ogni giorno una parte di me manca all'appello!". Assistere persone con SLA e loro familiari: un'esperienza clinica

15.00-17.00 W18. WORKSHOP

Istituto di Psicoterapia Psicoumanitas

Luca Napoli

Traditi dal cuore: quando l'amore diventa dipendenza affettiva. Tecniche e strumenti per liberarsene

15.00-17.00 W19. WORKSHOP

Istituto di Specializzazione in Psicologia Psicoanalitica del sé – ISIPSé

Gianni Nebbiosi, Mariangela Tempestini, Carlo Carapellese

Empatia e regolazione affettiva tra psicoterapia e società

15.00-17.00 W20. WORKSHOP

Scuola Europea di Psicoterapia Funzionale - SEF Simposio e Workshop

Paola Bovo, Giuseppina Piscopo

Il corpo in una concezione multidimensionale del sé

17.15 -19.15 DIALOGHI

17.15 -18.15 D3. DIALOGO

* Stefano Cirillo/Camillo Loredano

L'uso delle Emozioni in terapia

18.15 -19.15 D4. DIALOGO

* Francesco Canevelli/ Umberta

Telfener *Elementi per la costruzione della relazione terapeutica*

Chair: Luigi Schepisi

17.15 -19.15 WORKSHOPS

17.15 -19.15 W21. WORKSHOP

Istituto dell'Approccio Centrato sulla Persona - IACP

Emanuela Tardioli, Manuela Tremante

L'incontro significativo: contatto con l'altro e autoregolazione nell'approccio centrato sulla persona

17.15 -19.15 W22. WORKSHOP

W13. Luigi Schepisi, Francesco Canevelli, Simona Torre

Stili familiari e rappresentazioni nello sviluppo del processo terapeutico

17.15 -19.15 W23. WORKSHOP

Istituto Dedalus: Francesco Colacicco, Elisabetta Berardi, Massimo Pelli, Igor Siciliano

L'intervento con la coppia in situazioni multiproblematiche

17.15 -19.15 W24. WORKSHOP

Scuola Romana di Psicoterapia Familiare

Antonio Acerra, Vincenzo D'Innella

Psicoterapia e tecnologia. Dalla mente incarnata al Dr. Notes: un nuovo supporto al trattamento e assessment psicoterapeutico

17.15 -19.15 SIMPOSI

17.15-19.15 S10. SIMPOSIO

Il corpo nella regolazione degli affetti

Massimo Biondi, Luigi Janiri, Renata Tambelli. Chair: Patrizia Moselli.

17.15 -19.15 S11. SIMPOSIO

Adssistere: la terapeuticità psicologica con persone con malattie organiche

Maura Anfossi: "La malattia mi ha guarito". L'intervento psicologico in ospedale, Anita

Casadei: Sofferenze vissute nell'infanzia, oncologia e trattamento psicoterapeutico, Simone

Cheli: Consapevolezza e riflessività in psiconcologia, Ramon Pernia: La terapeuticità con

persone affette da SLA: Un modello di integrazione teorica

Chair: Ezio Menoni

17.15-19.15 S12. SIMPOSIO-ESPERIENZA DI SÉ, MENTE/CORPO ED ESISTENZIALITÀ

RP6. Istituto di Psicoterapia Psicoumanitas

Antonio Lo Iacono

Psicoterapia della crisi tra mente e corpo e serendipità

RP14. IPUE “Luigi De Marchi

Alessio Finetti

(R)Esistere al tempo della crisi. L'esistenzialità come struttura psicologica

RP8. Scuola in Psicoterapia Gestaltica Integrata – SIPGI

Raffaele Sperandeo, Patrizia Bonvissuto, Elena Gigante, Daniela Moriniello, Daniela Albesi, Giuseppina Daniele

Un modello gestaltico “dell’esperienza di sé” nel Disturbo Borderline di Personalità

17.15 -19.15 S13. SIMPOSIO - PSICOTERAPIA E NEUROSCIENZE

Scuola Europea di Psicoterapia Funzionale – SEF: Paola Bovo *Neuroni specchio e neuroni bimodali: il movimento è anche conoscenza.*

Scuola di Formazione di Psicoterapia ad Indirizzo Dinamico – SFPID: Sara Russo, Giorgio Marchese *Il concetto di salute e malattia. L'epigenetica nel grande network della PNEI. La psicoterapia e il rapporto con le neuroscienze.*

Società Italiana di Psicoterapia Funzionale – SIF: Calogero Taormina, Marco Iacono *Le modalità di funzionamento del Controllo: dalla modalità sana alle possibili varie alterazioni*

Chair. Sara Russo

17.15-19.15 RT2. RESEARCH TRACK

Santo Di Nuovo

Seminari di Metodologia della Ricerca Clinica II Parte:

Analisi dei Dati con particolare riferimento alla dimensione dell’effetto e alle tecniche adatte per disegni longitudinali

19.30-20.45 SEZIONI SPECIALI

19.30-20.45 *SS1. SEZIONE SPECIALE

Scuola di Specializzazione in Psicoterapia Breve Strategica – CTS: Giorgio Nardone

La terapia breve strategica del Binge Eating e del vomiting: strategie e stratagemmi terapeutici e risultati di ricerca

19.30-20.45 SS2. SEZIONE SPECIALE - TERAPEUTA, INDIVIDUO E GRUPPI

COIRAG: Gina Cadeddu

Gruppi di genitori che aiutano a rimettere in dialogo la comunità

COIRAG: Stefano Mennella, Bianca Gallo

The Blank Spaces: il viaggio di terapeuta e paziente nell’abisso del “cuore di tenebra”

19.30-20.45 SE1. SPECIAL EVENT

Napoli In Treatment. Un intervento complesso di riconnessione delle lacerazioni dolenti di una metropoli

Antonella Bozzaotra, Annalisa Coccozza e Roberta De Martino

Chair: Giovanni Madonna

VENERDI 23 OTTOBRE

9.00-10.00 D4. DIALOGO

Tiziana Bastianini/Francesco Mancini

Attacchi di panico

10.00-11.00 K2. KEYNOTE ADDRESS

David H. Olson

Circumplex Model and FACES IV: An Overview/Modello Circomplesso e FACES IV

11.00-11.15 Discussione

11.15-11.45 BREAK

11.45-12.15 RELAZIONE AD INVITO

Luigi Cancrini

Il lavoro psicoterapeutico con il piccolo bambino che ha subito maltrattamento e/o abuso in famiglia

12.15-12.45 RELAZIONE AD INVITO

Camillo Loriedo

Emozioni senza parole. L'alexitimia nel sistema familiare

12.45-13.15 RELAZIONE AD INVITO

Piero Petrini

La significazione delle emozioni nel processo psicoanalitico mutativo

13.15-13.30 Discussione

13.30-15.00 LUNCH BREAK

15.00-17.00 WOKSHOPS

15.00-17.00 W25.*INVITED WORKSHOP

David H. Olson

Circumplex Model and FACES IV: Research Updates from Italy and United States

Il Modello Circomplesso ed il FACES IV: Le nuove ricerche in Italia e negli Stati Uniti

15.00-17.00 W26. WORKSHOP

Istituto di Ricerche Europee in Psicoterapia Psicoanalitica – IREP

Edmond Gillieron

La focalizzazione in Psicoterapia. Il modello IREP

Chair: Anita Casadei, Carmelo Schifano

15.00-17.00 SIMPOSI

15.00-17.00 S14. SIMPOSIO

IPUE “Luigi de Marchi”: *Una nuova prospettiva di approccio umanistico esistenziale in psicoterapia*

Massimo Biondi: *L'approccio umanistico esistenziale in medicina e in psicoterapia,*

Antonella Filastro: *I nuovi sviluppi del modello umanistico esistenziale,* **Luigi Grassi,** *“Dalla dignità agli interventi centrati sul significato,*

Angelo Picardi: *Verso una valutazione*

standardizzata della dimensione esistenziale, **Martina Valentini:** *Le applicazioni del bio-*

feedback nel modello umanistico esistenziale, Chair: **Assunta Cioffi**

15.00-17.00 S15. SIMPOSIO

Gioco D'azzardo Patologico: Dalla Riabilitazione Alla Psicoterapia

D. Marazziti, G.L. Conte, V. Caretti, M. Di Nicola, Chair: **Luigi Janiri, A. Fiorentini**

15.00-17.00 S16. SIMPOSIO

Attraverso Bateson. Vivere, ammalarsi, guarire, curare, formare in chiave di Ecologia della Mente

Filomena Annigliato, Antonella Bozzaotra, Annalisa Coccozza, Roberta De Martino,

Saveria Giordano, Francesca Nasti e Francesco Treglia

Chair: **Giovanni Madonna.**

15.00-17.00 S17. SIMPOSIO

Scuola Italiana di Ipnosi e Psicoterapia Ericksoniana – SIPE: Fabio Carnevale, Renzo Balugani, *Il tagliaboschi di Bateson: stati di coscienza tecno-mediati ed esoregolazione in tempi di crisi.* Maria Cristina Perica *Intervento ipnotico con persone che hanno perso il lavoro.* Wilma Trasarti Sponti e Laura Sponti *37-73: due esperienze a confronto fra appartenenza e separazione*

15.00-17.00 WOKSHOPS

15.00-17.00 W27. WORKSHOP

Scuola di Formazione di Psicoterapia ad indirizzo Dinamico – SFPID

Sara Russo, Francesco D'Ambrosio, Amato Fargnoli, Andrea Polidoro, Nicoletta

Visconti *L'invasione del disturbo narcisista della personalità in tempo di crisi: psicogenesi di un fenomeno sociale*

15.00-17.00 W28. WORKSHOP

Istituto di Psicoterapia Psicoumanitas

Rossella Sonnino

Respirando le emozioni

15.00-17.00 W29. WORKSHOP

Gianni Francesetti

La regolazione degli affetti e l'estetica del cambiamento nell'incontro terapeutico

15.00-17.00 W30. WORKSHOP

Società Italiana di Analisi Bioenergetica – SIAB

Rosaria Filoni

Regolazione/disregolazione degli affetti e anatomia emozionale

17.15-19.15 SIMPOSI

17.15-19.15 *S18. SIMPOSIO

Scuola Accademia Di Psicoterapia Psicoanalitica – SAPP: *Emozioni e Suicidio*, Sara

Acampora *Tra dolore e sensi di colpa: la sofferenza di chi resta* Maurizio Pompili *Empatia e rischio di suicidio*, Anita Casadei, *Emozioni del terapeuta nel suicidio*, Paolo Girardi *Emozioni e suicidio*, Chair: Vincenzo Caretti

17.15-19.15 *CP1. CONSULTATION PANEL

Confronto clinico di varie prospettive sul singolo caso.

Massimo Biondi, Piero Petrini, Lucio Sibilìa, Alberto Zucconi, Camillo Loredò,

Chair: Stefania Borgo

17.15-19.15 SIMPOSI

17.15-19.15 S19. SIMPOSIO - INTERVENTI NELL'ETÀ EVOLUTIVA

Associazione AIIP: Kitergiata Iannelli, Ezio Menoni, Maria Novella Rodi *Diagnosi e terapeuticità in età evolutiva: una prospettiva di integrazione teorica.* Istituto di Psicoterapia

Integrata – IPI: Ezio Menoni, Eutizio Egiziano *Crisi, evolutività e terapeuticità: una prospettiva integrativa.* Scuola Romana di Psicoterapia Familiare: Luca Vallario

Naufraghi nella rete nel tempo e nel lavoro adolescenziale

17.15-19.15 SIMPOSI

17.15-19.15 *S21. SIMPOSIO

Esperienze Psicosi

ASL RM/E: Gabriella Neroni Mercati, Elvira Aversa, Ferdinando Bitonte, Lida Corrente, Rosanna Di Giulio, Anne Kathrin Loeser, Nora Venditti

Il gruppo di uditori di voci: l'esperienza nella ASL RM\E

ASL RM/G: Maria Chiara Meroni, Enrico Visani, Giuseppe Nicolò

Stili di funzionamento familiare ad esperienza critica: valutazione di una popolazione degente presso un Servizio Psichiatrico Diagnosi e Cura

17.15-19.15 WOKSHOPS

17.15 -19.15 W31. WORKSHOP

Società Italiana di Psicoterapia Autogena e di Training Autogeno – ICSAT

Il simbolismo in psicoterapia bionomica

Claudio Widmann *Il simbolismo dei colori e delle forme*

Walter Orrù *Il simbolismo del linguaggio d'organo*

17.15-19.15 RT3. RESEARCH TRACK

Santo Di Nuovo

Seminari di Metodologia della Ricerca Clinica III Parte:

La Generalizzazione dei Risultati a partire da studi singoli, confrontando strategie basate sulla probabilità con quelle fondate su cumolazione e meta-analisi.

19.30-20.45 SEZIONI SPECIALI

19.30-20.45 *SS3. SEZIONE SPECIALE – SIGNIFICATO E VALORE DELLE EMOZIONI

RP7. Istituto di Psicoterapia Psicomunitas

Rossella Sonnino *La finestra emozionale*

19.30-20.45 SS4. SPECIAL EVENT - TEATRO INSTABILE

SS2. Roberto Rocchi (les Gramelot) e il teatro instabile IDIPSI

Come ti faccio andare in crisi lo psicoterapeuta: esercizi di instabilità per stare con la crisi

19.30-20.45 SC1. SPECIAL CONTRIBUTIONS

Annibale Bertola

Atteggimento e motivazione pro sociale oggi: una sfida per la psicologia clinica

Marco Longo

La disregolazione affettiva nel web e nei social network, con esempi socio-clinici di gruppi esperienziali e di social dreaming tenuti nei mondi virtuali

21.30 CENA DI GALA

SABATO 24 OTTOBRE

8.30-9.00 RELAZIONE AD INVITO

Tecnologia Positiva e Healthy Aging

Gianluca Castelnuovo, Luigi Janiri

9.00-9.30 RELAZIONE AD INVITO

Edmond Gillieron

Gestione degli affetti e cambiamento psichico

9.30-10.00 RELAZIONE AD INVITO

Maria Luisa Manca

Sintonizzazione, corpo e regolazione degli affetti

Chair: Luigi Janiri, Anna Maria Mandese

10.00-10.15 Discussione

10.15-10.45 BREAK

10.45-11.45 K3. KEYNOTE ADDRESS

Scott Baum

The wisdom of the body in times of crisis and dysregulation.

La saggezza del corpo in tempi di crisi e disregolazione

11.45-13.15 PANEL

Spazi bianchi della rappresentazione

Maurizio Balsamo, Annamaria Mandese, Renata Tambelli, Fabio Fiorelli

Chair: Amalia Giuffrida, Luigi Janiri

13.15-13.30

Conclusioni

Per informazioni: info@sipsic.it

PROPOSTE

Angelo Alessi SIMPAT

Analisi Transazionale E Tecniche Enterocettive. Una Possibile Integrazione

Marilena Banfi, Fojanesi M., Gallo M., Russo F., Valentini M., Filastro A., Biondi M. (Dipartimento di Neurologia e Psichiatria)

“Mamma mi vuoi bene?”. Relazioni genitoriali e bassa statura idiopatica

Marilena Banfi, Fojanesi M., Gallo M., Russo F., Valentini M., Filastro A., Biondi M. (Dipartimento di Neurologia e Psichiatria)

LA VITA IN GIOCO...Il Disagio Emozionale nei giocatori di ruolo online e live

Marilena Banfi, D’Aniello L., Dionisi M.C., Zocconali M., Filastro A., Marinangeli F., Trapasso T. (Dipartimento di Neurologia e Psichiatria)

Marilena Banfi, D’Aniello L., Dionisi M.C., Zocconali M., Filastro A., Marinangeli F., Trapasso T. (Dipartimento di Neurologia e Psichiatria)

La morte e’ una farfalla colorata... Lutto complicato e Psicoterapia: un Case Report

Clara Battisti, Sara Filanti (Scuola Superiore di Analisi Transazionale “Seminari Romani di AT” – SIMPAT)*Sviluppo e regolazione affettiva nei primi anni di vita secondo il modello dell’Analisi Transazionale Personalistica*

Davide Ceridono, Susanna Bianchini, Cinzia Messina (Scuola Superiore in Psicologia Clinica - IFREP; Scuola di Specializzazione in Psicoterapia Transazionale, Latina)

La cura del disagio emozionale nei centri clinici delle scuole di formazione: un servizio per il territorio in tempo di crisi. Esiti delle psicoterapie condotte dagli allievi.

Corrado D’Agostini (Professore A.C. di Psicologia Clinica Università di Firenze. Docente con funzioni di Training Associazione Fiorentina di Psicoterapia Psicoanalitica)

Conseguenze cerebrali della condizione di trascuratezza nella prima infanzia.

D'Aniello Lisa, Dionisi M.C., De Rinaldis F., Banfi M. (IPUE)

Io sono ciò che tu vuoi che io sia...Stile di attaccamento e perversione, un Case Report

Maria Cecilia Dionisi (IPUE)

Collusione di coppia e violenza nello Stalking

Simone Donnari (Istituto Gaetano Benedetti Assisi Perugia), **Livia Buratta** (Dipartimento di Filosofia, Scienze Sociali, Umane e della Formazione, Università degli Studi di Perugia), **Martina Ardizzi** (Dipartimento di Neuroscienze, Università di Parma), **Marianna Ambrosecchia** (Dipartimento di Neuroscienze, Università di Parma), **Maurizio Peciccia** (Dipartimento di Filosofia, Scienze Sociali, Umane e della Formazione, Università degli Studi di Perugia - Dipartimento di Neuroscienze, Università di Parma), **Vittorio Gallese** (Dipartimento di Neuroscienze, Università di Parma)

Terapia Di Gruppo Sensori-Motoria Applicata Alla Schizofrenia: Uno Studio Con Gruppo Di Controllo.

Andrea Giannelli, CPS, Fernanda Frera (CPS, I.R.C.C.S. Fondazione Ca' Granda Ospedale Maggiore Policlinico, Milano), **Rossi Alessandro** (CPS, I.R.C.C.S. Fondazione Ca' Granda Ospedale Maggiore Policlinico, Milano; UniSR-Social.Lab, Facoltà di Psicologia, Università Vita-Salute San Raffaele, Milano)

L'osservatorio crisi dell'Ospedale Policlinico di Milano: considerazioni diagnostiche, epidemiologiche e psicologico cliniche

Anna Maria Rapone, Cristina Cimmino, Teresa Mainiero,

Tra "tempo della crisi" e "crisi del tempo". Trattamento dei Disturbi del Comportamento Alimentare (DCA) secondo i Percorsi Modulari Complessi

Maddalena Vagnarelli (IACP)

Dexter. Ovvero come imparai a non preoccuparmi e ad usare l'empatia

Monica Zocconali (Dipartimento Neurologia e Psichiatria, "Sapienza" Università di Roma), **Rita De Carli** (Dipartimento Psicologia Dinamica e Clinica, "Sapienza" Università di Roma)

Il disturbo somatico in psicologia clinica: un'esperienza di valutazione integrata

Monica Zocconali, Marilena Banfi (Dipartimento Neurologia e Psichiatria "Sapienza" Università di Roma)

Neglect, attaccamento e bulimia

Cristiano Zamprioli (SAPP)

Emozioni, Sessualità ed Oncologia

POSTER

Liliana Argenziano (psicologa, psicoterapeuta), **Giuseppina Puleo** (medico, specialista in fisiatria), **Marco Iacono** (psicologo, psicoterapeuta). (Società Italiana di Psicoterapia Funzionale)

Il Trattamento Funzionale per pazienti con D.F.G. e Reflusso Gastro-Esofageo.

Raffaele Riccardis (CRP)

L'intervento Clinico In Età Evolutiva Attraverso Il "Contesto Naturale"

PREMIO GIOVANI PREMIO RICERCA

PRESENTAZIONE LIBRI

Per informazioni: info@sipsic.it